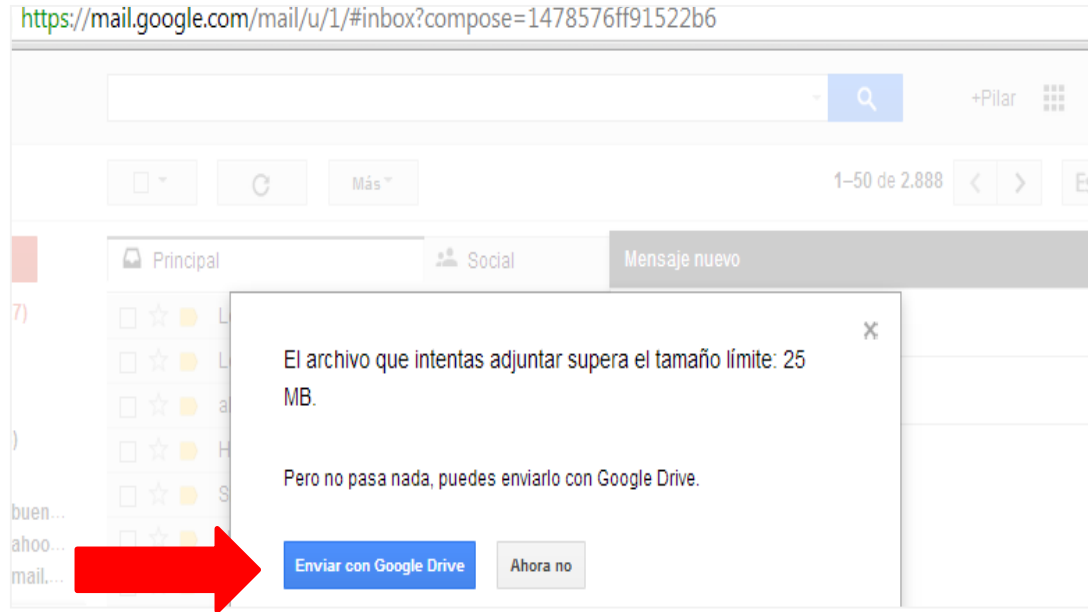


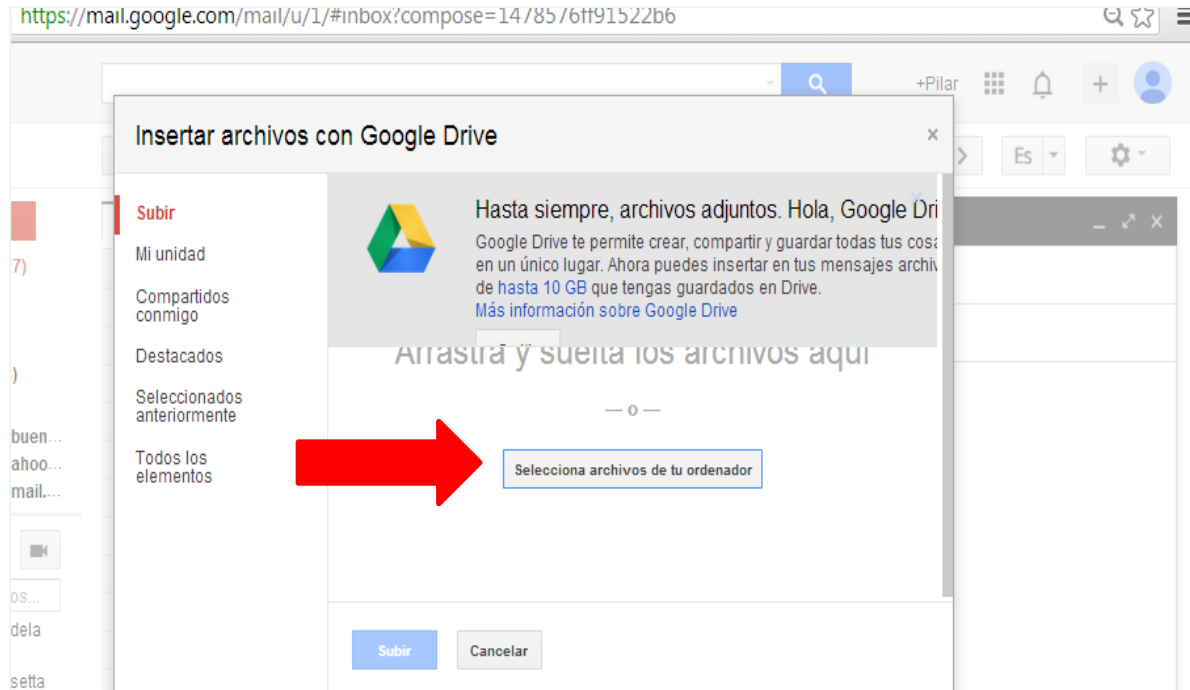
***¿ Cómo enviar archivos mayores de 25MB
por mail ?***

Si necesita enviar un archivo mayor a 25MB, a veces es difícil enviarlo por mail.
Gmail permite en estos casos enviarlo con GOOGLE DRIVE.
Para ello es necesario realizar el siguiente procedimiento:

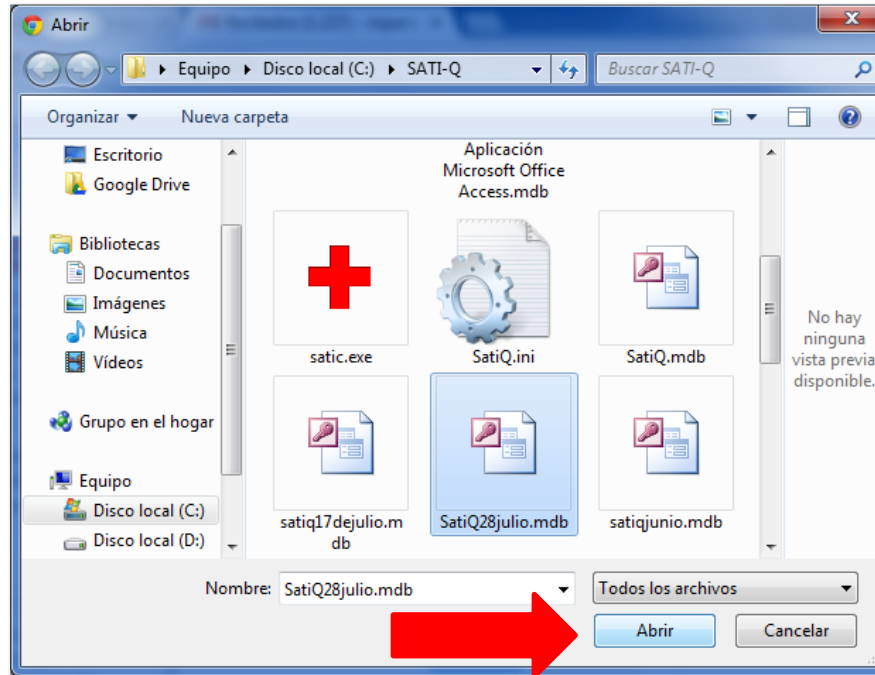
1- Elegir **Enviar con Google Drive**



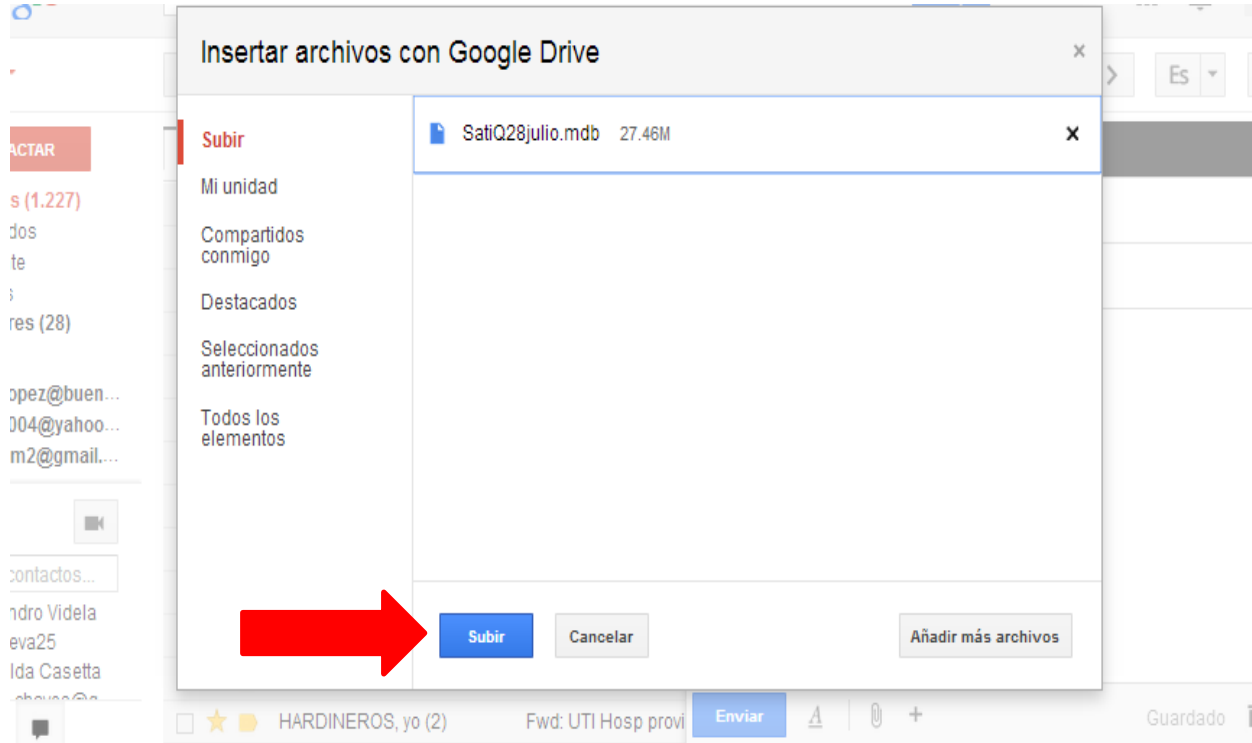
2- Elegir **Seleccionar archivos del ordenador**, eligiendo el directorio donde tiene guardado el archivo que desea enviar



En este caso su archivo está en Disco C/ SATI-Q y se llama Satiq28Julio.mdb
3-Ud. deberá **Elegir el archivo** Satiq28julio.mdb que pesa 27,46 MB.
4-Seleccionar Abrir

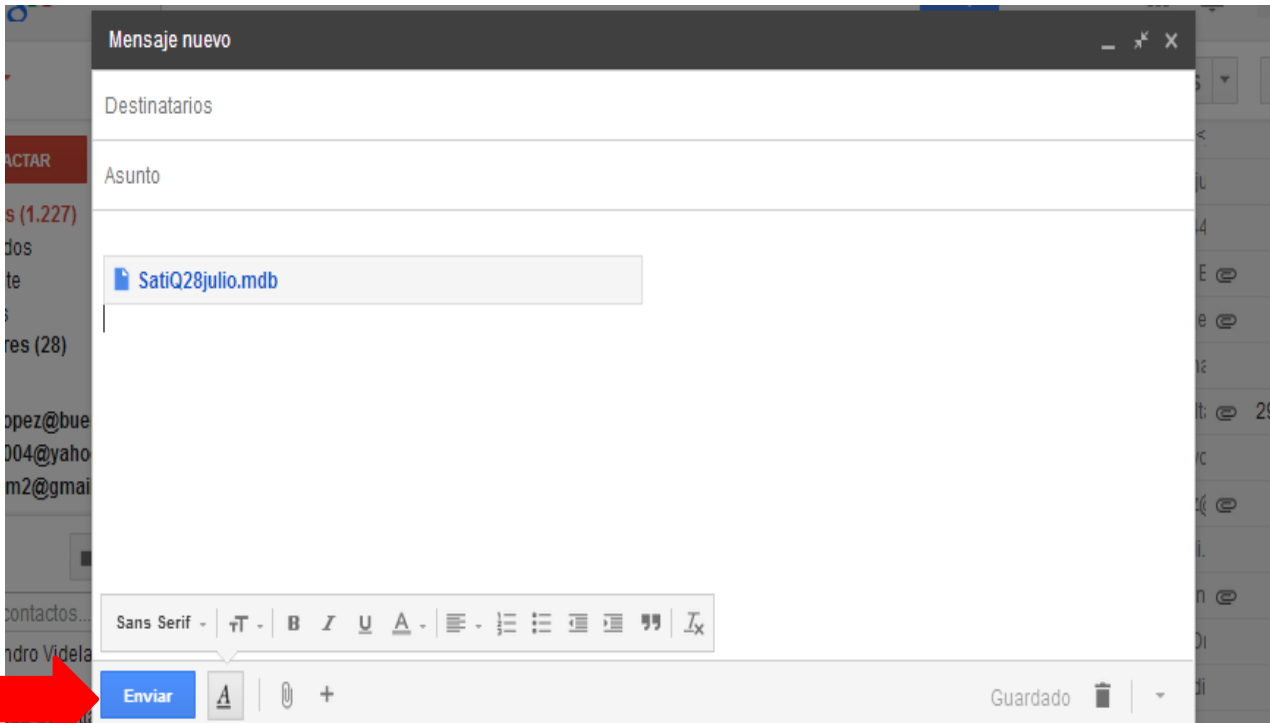


4- Eliger Subir



Una vez subido el archivo
(tardará un tiempo variable según el tamaño del mismo)

5- **Seleccionar Enviar** eligiendo el destinatario y asunto



6- Gmail preguntará si elige enviar sin compartir o compartir con drive.

Elegir Enviar sin compartir y se enviará de esta forma el archivo al destinatario que Ud. indique.

Este procedimiento es útil para enviar archivos pesados por mail .

De todas formas para aumentar la velocidad del envío conviene haber comprimido el archivo previamente en formato zip o rar.

Puede ver un tutorial en este enlace

<https://www.satiq.net.ar/post/c%C3%B3mo-comprimir-y-descomprimir-archivos-con-extensi%C3%B3n-zip-o-similar>

Ante cualquier duda o dificultad , puede consultarnos a través de nuestros medios de contacto

Mail satiq@hardineros.com

Formulario de contacto:

<http://www.hardineros.com.ar/satiq/site/contact>

Los invitamos a seguirnos en las redes sociales para estar al tanto de las novedades

 www.facebook.com/satiq.net/

 [@satiqgroup](https://twitter.com/satiqgroup)

 SATI-Q

